

# microRIC 312 Z SERIES i110

## Z series™ SANS-FIL



Configuration Puissance absolue (AP)

Ecouteur dans le conduit pile 312 ●



CARACTÉRISTIQUES TECHNIQUES	Z SERIES i110	
	Standard	Puissance absolue
Technologie numérique sans-fil 900sync	✓	✓
<b>Bouton-poussoir Multiprogramme</b> Contrôle du volume et des programmes	✓	✓
<b>Technologie Tinnitus Multiflex (en option)</b>	✓	✓
Solutions Téléphone Automatique	✓	✓
Directivité	Directionnel adaptatif	Directionnel adaptatif
Matrix maximum	115/50 - 120/60	123/60 - 130/70
<b>Streaming sans-fil avec les accessoires SurfLink</b> Transmission des sons de différentes sources audio	✓	✓
Configuration tube fin	✓	✓
Embout standard	✓	
Embout sur-mesure	✓	✓
Autonomie pile 312 (moyenne d'utilisation de 16h/j)	5-7* j (50 dB) 4-7* j (60 dB)	6-8* j (60 dB) 4-6* j (70 dB)

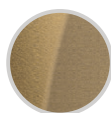
\*Les résultats peuvent varier en fonction de l'utilisation de la technologie sans-fil

## COULEURS

Standard



Champagne



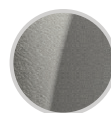
Bronze



Espresso



Sterling



Slate



Black



White & Sterling

FONCTIONS AVANCÉES	Z SERIES i110
<b>PRÉCISION DES RÉGLAGES (CANAUX/BANDES)</b>	<b>16/16</b>
<b>COMMUNICATION SANS-FIL D'OREILLE À OREILLE</b> Cette fonction est capable automatiquement, d'analyser l'environnement sonore tout autour de vous, pour fournir l'amplification la plus adaptée à l'environnement sonore dans lequel vous évoluez, ce qui améliore considérablement la qualité d'écoute et élimine le besoin d'ajuster vos aides auditives manuellement.	Premium ●
<b>RÉGLAGES UTILISATEUR SYNCHRONISÉS</b> Des réglages pré-programmés sur une seule aide auditive permettent d'ajuster le volume ou les programmes. Vous n'avez plus besoin de régler manuellement et indépendamment les deux aides auditives.	●
<b>TÉLÉPHONE STÉRÉOPHONIQUE</b> : Cette fonction active automatiquement le mode "Téléphone" d'un côté et réduit le gain de l'autre, pour faciliter l'écoute lors des conversations téléphoniques.	●
<b>TECHNOLOGIE TINNITUS MULTIFLEX : GESTION DES ACOUPHÈNES (EN OPTION)</b> La technologie Tinnitus Multiflex offre une très grande flexibilité pour créer un stimulus sonore qui soulage efficacement les acouphènes. Les volume et programmes sont réglables par une simple pression du doigt sur le bouton-poussoir.	●
<b>ABAISSEMENT FRÉQUENTIEL (SPECTRAL IQ)</b> : Optimise l'audibilité en temps réel en identifiant les indices vocaux aigus et en les dupliquant dans les basses fréquences.	Premium ●
<b>RÉDUCTION DU BRUIT (VOICE IQ<sup>2</sup>)</b> : Système de réduction de bruit et de préservation de la parole, votre compréhension même dans les milieux bruyants se fera sans effort ni fatigue cérébrale.	Premium ●
<b>VISION DIRECTIONNELLE</b> : Permet d'améliorer l'audibilité de la parole, même dans les milieux bruyants.	●
<b>ANNULATEUR DE LARSEN</b> : Élimine la quasi-totalité des sifflements. Pas de sifflement même au téléphone.	●
<b>DATA LOGGING</b> : Programmation de l'aide auditive selon le profil auditif et le style de vie de l'utilisateur.	●
<b>ANALYSEUR DE SCÈNE AUDITIVE</b> : Gestion et adaptation à l'environnement sonore, aide à mieux comprendre dans les environnements bruyants.	●
<b>SIGNAUX SONORES ADAPTATIFS</b> : Des signaux sonores ou vocaux vous indiquent l'état de votre aide auditive et de la pile. Vous savez précisément quand changer votre pile.	●
<b>MULTIPROGRAMME (SI ACTIVÉ)</b> : Accès simple et rapide aux programmes les plus fréquemment utilisés.	●
<b>PROGRAMMES MUSIQUE &amp; TÉLÉVISION (M-T)</b> : Des programmes pré-réglés pour la musique ou la TV.	M-T

## ACCESSOIRES SURFLINK

<ul style="list-style-type: none"> <li>• <b>SurfLink Mobile 2</b> : solution de téléphone "mains libres" qui vous permet de converser par téléphone via vos aides auditives et d'en utiliser le microphone pour communiquer. Fait fonction également d'assistant d'écoute, de streaming média et d'aide auditive à distance.</li> <li>• <b>Émetteur SurfLink Media 2</b> : Vous vous connectez sans-fil avec pratiquement toutes les sources audio, sans avoir besoin de pairing ou le port d'un accessoire supplémentaire.</li> <li>• <b>Télécommande SurfLink</b> : pour les patients qui préfèrent contrôler leurs aides auditives à l'aide d'une télécommande.</li> <li>• <b>Microphone SurfLink</b> : assistant d'écoute qui transmet la voix dans vos aides auditives pour faciliter les conversations en tête-à-tête ou en groupe dans des environnements sonores complexes.</li> </ul>	●
--	---

DONNÉES TECHNIQUES ANSI AU COUPLEUR 2 CC	microRIC 312 Z SERIES i110			
CONFIGURATIONS	STANDARD 50 dB	STANDARD 60 dB	AP 60 dB	AP 70 dB
Niveau de sortie maximum (90 dB SPL)	115	120	123	130
Niveau de sortie maximum HFA (90 dB SPL)	109	115	115	124
Gain maximum (dB)	50	60	60	70
Gain maximum HFA (dB SPL)	44	54	52	65
<b>Bande passante (Hz)</b>	<b>100 - 7500</b>	<b>100 - 7500</b>	<b>100 - 5400</b>	<b>100 - 5300</b>
Fréquence de référence test HFA (kHz)	1.0 - 1.6 - 2.5	1.0 - 1.6 - 2.5	1.0 - 1.6 - 2.5	1.0 - 1.6 - 2.5
Gain de référence test HFA (dB)	32	38	39	48
<b>Distorsion harmonique</b>				
500 Hz	< 3 %	< 3 %	< 3 %	< 3 %
800 Hz	< 3 %	< 3 %	< 3 %	< 3 %
1600 Hz	< 3 %	< 3 %	< 3 %	< 3 %
Consommation (mA)	1.7*	2.0*	1.4*	1.7*
De repos (mA)	1.3*	1.4*	1.3*	1.4*
Estimation de la vie d'une pile (utilisation moyenne 16h/j) - Jours	5-7*	4-7*	6-8*	4-6*
<b>Stimulus Thérapie Tinnitus</b>				
Niveau de sortie RMS max. (dB SPL)	87	87	87	87
Niveau de sortie RMS moyen (dB SPL)	87	87	87	87
Niveau de sortie 1/2 octave max. (dB SPL)	87	87	87	87

\*Les résultats peuvent varier en fonction de l'utilisation de la technologie sans-fil

### Conditions de mesure

Les données techniques ont été obtenues en utilisant les normes ANSI S3.22 (2003), ANSI C63.19 (2007), IEC 60118-7 (2005), IEC 60711 (1981), DIN 45605 (1989) et IEC 60118-0 (1983) avec l'amendement 1 (1994-01). Ces mesures ont été obtenues avec un équipement Analyseur en temps réel et un Système automatisé de vérification de test (SADVTS) propriété Starkey utilisant les tests basiques. Ces données peuvent changer si elles sont effectuées avec un autre équipement.

