

# VFUSION™

Chargeur de piles rechargeables  
pour les aides auditives

BC

# Préambule

---

Le chargeur et les piles rechargeables argent-zinc (AgZn) VFusion constituent une alternative écologique aux piles zinc-air conventionnelles pour les aides auditives. Les principaux avantages du système VFusion sont les suivants :

## Facilité d'utilisation

- L'aimant intégré maintient en place les piles dans le tiroir jusqu'à leur retrait
- L'orientation des piles (+/-) n'a pas d'importance pour leur bon chargement
- Tiroir pile coulissant
- Poussez et relâchez pour fermer le couvercle de la clé USB
- Des voyants à LED indiquent l'état de chargement des piles

## Chargement

- Durée de chargement généralement inférieure à six heures
- Un chargement rapide permet jusqu'à 30% de capacité disponible au bout d'une heure
- Les piles ne peuvent pas être surchargées
- Les piles VFusion peuvent être rechargées à tout moment

## Sources d'alimentation possibles

- La prise USB standard vous permet d'utiliser un ordinateur ou l'adaptateur secteur USB (inclus) pour alimenter votre chargeur
- Adaptateur USB de charge de voiture disponible

## Contenu

- Chargeur VFusion
- Câble USB
- Adaptateur secteur USB

## Informations de sécurité

Votre chargeur VFusion peut être alimenté avec différentes sources. Si vous utilisez une source d'alimentation autre que celle fournie avec votre chargeur VFusion, vous devrez vous assurer que celle-ci fournit une tension et une intensité correspondant à l'étiquette apposée sur le chargeur VFusion.

Le chargeur VFusion n'est pas prévu pour une utilisation par des personnes (notamment des enfants) dont les capacités physiques, sensorielles ou mentales sont réduites ou dont l'expérience et les connaissances font défaut, à moins qu'elles ne soient surveillées ou formées à l'utilisation du chargeur par une personne responsable de leur sécurité.

Il convient de surveiller les enfants afin d'éviter qu'ils ne jouent avec le chargeur VFusion.

Les piles VFusion doivent être éliminées conformément à la réglementation locale, régionale et/ou nationale.

Avant leur mise au rebut, collez un morceau de ruban adhésif sur l'extrémité la plus petite des piles afin d'éviter un court-circuit accidentel avec d'autres piles ou des objets métalliques.

Dans le cas peu probable d'une fuite de la pile, déposez la pile dans un sac plastique avant sa mise au rebut, puis lavez-vous les mains à l'eau et au savon.

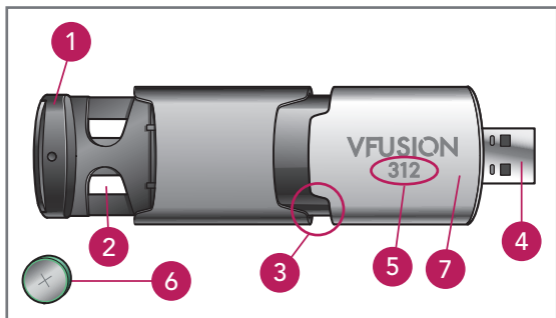


Avertissement ! N'essayez pas de charger des piles boutons non rechargeables avec ce chargeur, **notamment des piles zinc-air et à oxyde d'argent pour les aides auditives.**



# Vue d'ensemble du chargeur de piles rechargeables VFusion

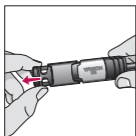
---



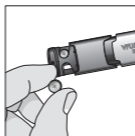


- 1) Tiroir pile
- 2) Compartiment à pile
- 3) Voyant à LED
- 4) Prise USB
- 5) Identificateur de pile 312 ou 13
- 6) Pile VFusion
- 7) Couvercle de protection USB

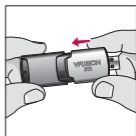
# Démarrage rapide



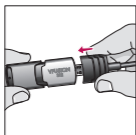
(Fig. 1)



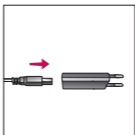
(Fig. 2)



(Fig. 3)



(Fig. 4)



(Fig. 5)



(Fig. 6)

- 1) Tirez sur le tiroir pile pour l'ouvrir (Figure 1).
- 2) Insérez la pile VFusion dans le compartiment à pile. L'aimant devrait «attirer» la pile à sa place (Figure 2).
- 3) La pile doit être à plat et non de côté.

**NB :** Le chargeur VFusion détermine automatiquement la polarité de la pile pour un chargement approprié.

- 4) Fermez le tiroir pile.
- 5) Faites coulisser le couvercle de protection vers l'arrière jusqu'à ce que vous entendiez un clic, ce qui fait apparaître la prise USB (Figure 3).
- 6) Insérez le chargeur VFusion dans la prise USB femelle du câble USB (Figure 4). Insérez le câble USB dans la prise de l'adaptateur secteur (Figure 5). Vérifiez que l'adaptateur secteur est correctement inséré dans la prise murale.

– OU –

Insérez directement le chargeur VFusion dans un port USB d'ordinateur.

- 7) Le voyant à LED du chargeur VFusion clignotera d'abord brièvement en orange. Vérifiez que le voyant à LED du chargeur VFusion clignote lentement en vert pour chaque pile insérée (Figure 6).

# Piles rechargeables vFusion

*(vendues séparément)*

---

Les piles VFusion sont entourées d'une bande verte qui signifie qu'elles sont rechargeables et permet de les différencier facilement des autres types de pile. Elles existent en taille 13 (32 mAh) ou 312 (28 mAh), ce qui correspond aux besoins de vos aides auditives. Votre audioprothésiste peut vous fournir le chargeur et les piles VFusion qui conviennent à vos aides auditives. Lorsqu'une pile VFusion est déchargée, vous pouvez également alimenter vos aides auditives avec une pile zinc-air non rechargeable (de même taille) disponible dans le commerce.

# Chargement des piles

---

Le chargeur VFusion peut charger une ou deux piles VFusion en même temps. Les piles doivent être de même taille (312 ou 13) et conformes à ce qui est indiqué sur le boîtier du chargeur VFusion. Pour des performances optimales, chargez systématiquement vos piles VFusion la nuit afin qu'elles soient prêtes à fonctionner toute la journée avec vos aides auditives dès votre réveil. Les piles VFusion peuvent être rechargées à tout moment.

En fait, il est préférable de ne PAS décharger complètement la pile avant de la recharger. Le fait de recharger la pile avant qu'elle ne soit complètement vide permet de prolonger sa durée de vie.

Une fois branché sur une prise USB alimentée, le chargeur VFusion commence automatiquement à charger les piles VFusion. Lorsqu'une pile VFusion est complètement chargée, le chargeur VFusion arrête automatiquement son chargement. Il est impossible de surcharger une pile VFusion.

Le rechargement des piles VFusion à une température ambiante optimisera leur durée de rechargement et prolongera leur durée de vie. Si le chargeur ou les piles VFusion sont exposés à des températures extrêmes (comme dans un véhicule en stationnement), ils pourront avoir besoin de revenir à une température ambiante pour que le chargement puisse commencer. Le chargeur VFusion commence automatiquement le chargement lorsque la température est acceptable.

Pour une pile VFusion de taille 312, la durée de chargement pour passer d'un état complètement vide à complètement plein sera d'environ six heures.

La pile VFusion de taille 13 demande légèrement plus de temps en raison de sa plus grande capacité. Si votre temps de chargement est compté, un chargement rapide (environ une heure) vous permettra d'ajouter à la pile jusqu'à 30% de capacité disponible.

## Voyants d'état de chargement des piles

Des voyants d'état apparaissent dès lors qu'une pile VFusion est insérée dans le chargeur, que le tiroir pile est fermé et qu'une source d'alimentation est fournie. Dans la mesure où le chargement de chaque pile est indépendant, il est possible que chacune soit dans un état de chargement différent.

Comportement de la LED	Etat	Remarques
Clignote lentement en vert	Pile VFusion en cours de chargement	S'applique également aux piles non rechargeables ou autres corps étrangers de taille similaire jusqu'à ce qu'ils soient détectés et qu'une erreur soit signalée.
Lumière verte continue	Pile VFusion complètement chargée	Reste allumée jusqu'à ce que le tiroir pile soit ouvert ou que le chargeur VFusion soit retiré de la source électrique.
Clignote rapidement en rouge	Erreur	Reste allumée jusqu'à ce que le tiroir pile soit ouvert ou que le chargeur VFusion soit retiré de la source électrique. Voir le paragraphe <b>Résolution des erreurs</b> .
Pas de LED active	Aucune pile en cours de chargement	Le tiroir pile est mal fermé, le compartiment à pile est vide ou aucune source électrique n'est fournie.



## Résolution des erreurs

Lorsque le chargeur VFusion identifie une éventuelle erreur, il affiche une lumière rouge clignotante. Vous trouverez ci-dessous les erreurs possibles ainsi que les solutions à envisager :

<b>Erreurs possibles</b> (LED rouge clignotante)	<b>Solution</b>
Une pile non rechargeable (ex : zinc-air, à oxyde d'argent ou nickel-hydrure métallique) a été insérée dans le chargeur VFusion.	Retirez la pile non rechargeable et remplacez-la par une pile VFusion.
Un corps étranger (autre qu'une pile) a été inséré dans le chargeur VFusion.	Retirez le corps étranger et remplacez-le par une pile VFusion.
La température ambiante dépasse 40°C (104°F).	Le chargement a été interrompu automatiquement et reprendra dès qu'il fera moins de 40°C.
La température ambiante est inférieure à 0°C (32°F).	Le chargement a été interrompu automatiquement et reprendra dès qu'il fera plus de 0°C.
Pile VFusion défectueuse	Remplacez la pile VFusion défectueuse par une neuve.
Détection d'un défaut dans le chargeur VFusion	Retournez le chargeur VFusion à votre audioprothésiste.

## Accessoires

Contactez votre audioprothésiste pour acheter les accessoires en option :

- Adaptateur USB de charge de voiture
- Piles rechargeables VFusion supplémentaires



# Informations nécessaires

---

CAN ICES-3B/NMB-3 B

Cet appareil est conforme à la Partie 15 des Règles de la FCC. Son fonctionnement est soumis aux deux conditions suivantes : cet appareil (1) ne doit pas causer d'interférences nuisibles, et (2) doit accepter toutes les interférences reçues, y compris celles susceptibles d'entraîner un fonctionnement indésirable.

## Conseils



Avertissement ! Cet appareil charge de petites piles qui peuvent être facilement avalées par des enfants. Tenez-le hors de portée des enfants. En cas d'ingestion d'une pile, **appelez en urgence le Samu en composant le 15.**

**NB : Cet appareil contient un petit aimant (d'environ 10 gauss pour 1,27 cm). Il est conseillé aux patients qui portent ou utilisent des implants ou d'autres dispositifs médicaux de suivre les recommandations du manuel d'utilisation de leur dispositif concernant les aimants ménagers.**

**Starkey Hearing Technologies  
6700 Washington Avenue South  
Eden Prairie, MN 55344 USA**



## Notes

---

## Notes

---

